



visiodrom

360° EMOTION

IM GASKESSEL WUPPERTAL





## Das Visiodrom im Gaskessel Wuppertal

Der Gaskessel in Wuppertal ist Wahrzeichen und Industriedenkmal. Alles an diesem Gebäude ist einzigartig! Die Architektur, die Nutzung, die Funktionen – für alles was der Gaskessel Wuppertal heute ist, gibt es international keine Vorbilder.

Als höchstes öffentlich zugängliches Gebäude der Stadt und Wahrzeichen des Wuppertaler Ostens erstrahlt der Gaskessel heute als fester Bestandteil der Wuppertaler Skyline weithin sichtbar in neuem Glanz. Das Alte bewahren und Neues erschaffen – auch dafür steht der Gaskessel heute. Es macht ihn zum Sinnbild für Entwicklung, Aufbruch und Erneuerung – für sein Quartier, seine Stadt und weit darüber hinaus. Er ist lebendiges Wahrzeichen, Industriedenkmal und beherbergt das weltweit erste Visiodrom.

Es ist ein weltweit beispielloser Ort, an dem wir unseren Gedanken, Vorstellungen und Visionen nicht nur völlig freien Lauf lassen können, sondern wo diese auch bis ins kleinste Detail sichtbar werden – das ist das Visiodrom.

# Einzigartige Erlebnisräume in denkmalgeschützter Hülle

Bei seiner Revitalisierung konnte die denkmalgeschützte Substanz des Gebäudes nahezu vollständig erhalten werden. Dennoch beherbergt die Kathedrale der Industriegeschichte heute einen fünfstöckigen Neubau in Betonskelett-Bauweise unter ihrem Stahlkleid. Diese Mischung ließ einzigartige Räumlichkeiten entstehen, die mit dem Visiodrom eine genauso einzigartige Nutzung erfahren.

Über dem Betonneubau hat die Synthese von Architektur und Technik einen Raum von epochaler Erhabenheit entstehen lassen. Vom Boden, der mehr als 30 Meter über der Erde liegt, erhebt sich ein säulenloser Raum 45 Meter in die Höhe. Er ist nahezu kreisrund mit einem Durchmesser von 38 Metern und komplett mit Leinwänden und 33 Hochleistungs-Laser-Projektoren ausgestattet. So entstehen über 6.500 m<sup>2</sup> Projektionsfläche für die Visualisierung von Traumwelten und die außergewöhnliche Darbietung von Themen jeglicher Art. Zudem gibt es weitere Ausstellungsflächen, Gastronomie und den Skywalk in fast 70 Metern Höhe.

**360°**

Europas größte  
zylindrische  
360°-Leinwand

**6.500 m<sup>2</sup>**

Projektionsflächen

Über  
**65 Mio.**

Pixel Leinwand

**47 m**

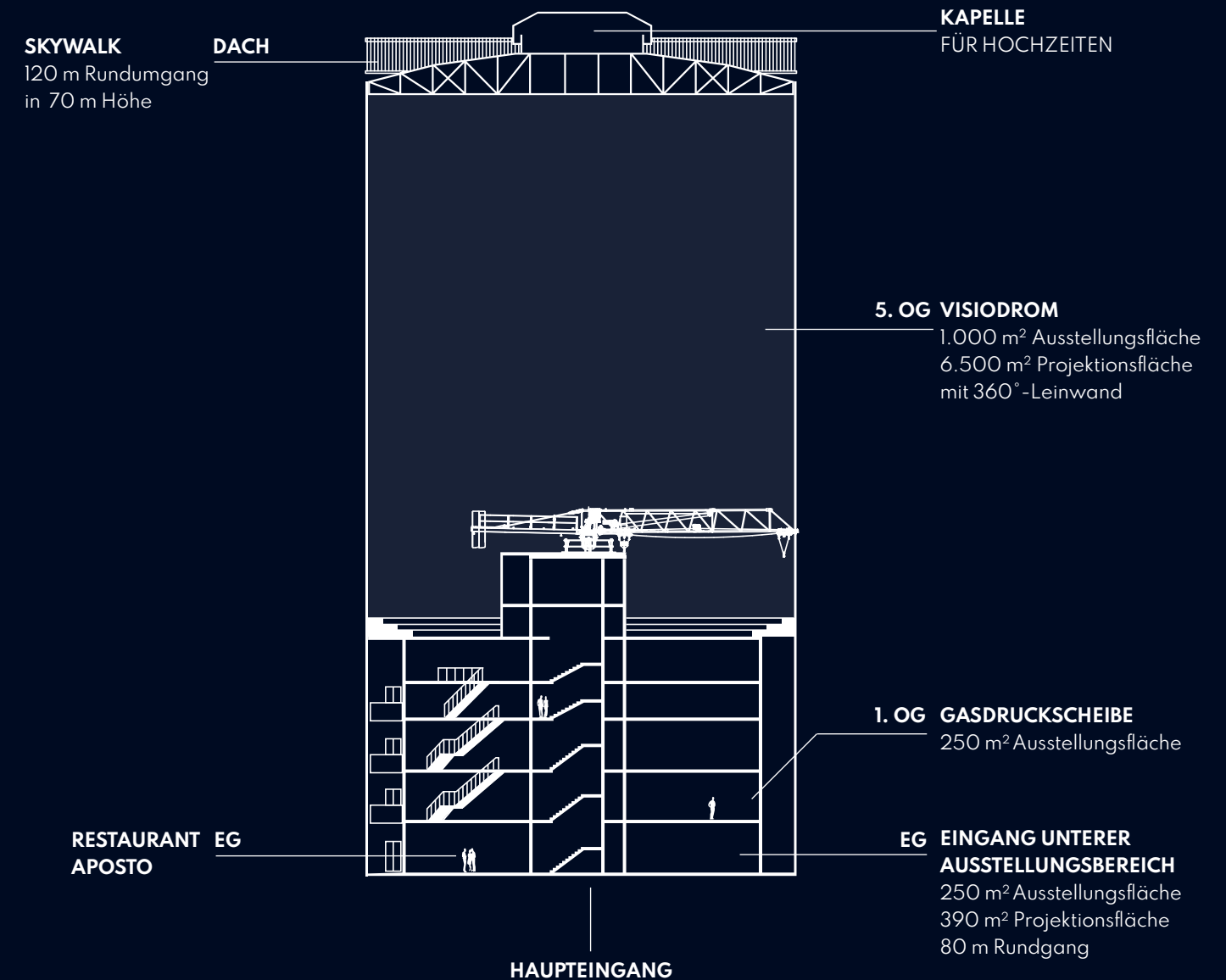
Leinwandhöhe

**38 m**

Durchmesser

**33**

Hochleistungsbeamer  
(=455 gute Bürobeamer)







## Das Visiodrom – „Wie träumen, mit offenen Augen!“

Das Visiodrom ist der Ort des Eintauchens. Der Besucher ist vollständig von Show und Thema umhüllt. Modernste multimediale Technik macht ihn hier selbst zum Teil seiner eigenen, einzigartigen Erfahrung. Die faszinierenden Welten aus Licht, Sound und Größe berühren die Gäste emotional. Das Visiodrom bringt Inhalte jenseits des Verstands direkt in die Herzen der Besucher. Es weckt die Neugierde und fördert das Eigeninteresse des Zuschauers an den gezeigten Inhalten. Die Ausstellungsflächen ergänzen das Erlebnis um Hintergrundwissen und weitere Erlebnisse. Mit dem Visiodrom im Gaskessel ist eine völlig neue Welt für Information und Unterhaltung aus Licht, Emotionen und Technik entstanden.



# Visionäre Shows der anderen Art

Es ist technisch schon lange möglich Träume zum Tanzen zu bringen und Fantasiewelten detailreich mit Leben zu erfüllen. Bisher fehlte der Ort, an dem solche Welten wirklich gemeinsam erlebbar sind.

Das Visiodrom ist dieser Ort. Hier können die Besucher gemeinsam in eine neue Welt eintauchen und machen die gleiche fantastische Erfahrung. Dieses gemeinsame Erleben verbindet.

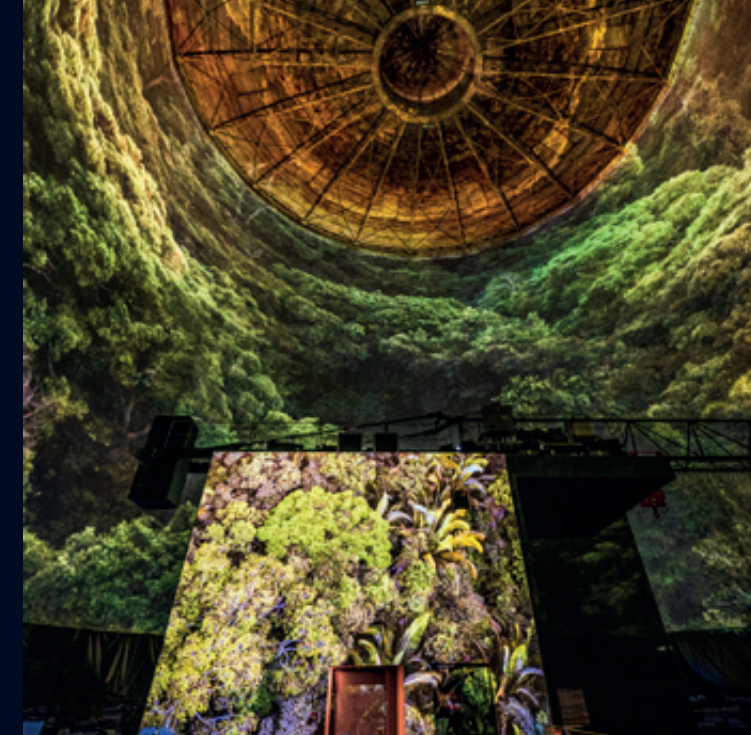
Ob Kunst, Kultur, Naturwissenschaft oder Unterhaltung – modernste Projektions- und Animationstechnologie bringt dem Zuschauer Inhalte auf eine völlig neue Art und Weise näher. Kunstwerke klassischer Meister können neu in Szene gesetzt werden, Bilder werden in atemberaubender Größe und Detailreichtum, kombiniert mit Videos und Animationen zum Leben erweckt untermalt von Musik und Soundeffekten. Auf dieser Basis können sich Visionäre übergroß und bildgewaltig ausdrücken und ihre Ideen und Gedanken für die Zukunft emotional einer breiten Öffentlichkeit vorstellen, begreifbar machen und so neue Zielgruppen erschließen. Das Visiodrom – von Visionären für Visionäre geschaffen!



HUMANS



WUNDERMASCHINE



HUMANS





## Vielseitige Flächen für fesselnde Ausstellungen

Vom Eingang bis auf das Dach in 70 Meter Höhe führen die riesigen Bilder dem Besucher die fantastische Vielschichtigkeit seiner eigenen Art eindrucksvoll und emotional berührend vor Augen. Der Gaskessel eignet sich mit seiner Architektur, seiner Vielzahl an unterschiedlichen Flächen, Nischen und Winkeln hervorragend dafür, Bilder und Objekte in überraschenden Perspektiven überlebensgroß und erhaben zu präsentieren. Ausstellungen und Gebäude verschmelzen zu einem Gesamterlebnis. In diesen gesonderten Bereichen erfährt der Besucher mehr Hintergründe über die Shows im Visiodrom.





## Events – einzigartig wie der Ort

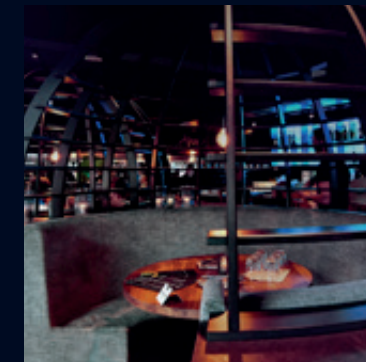
Als Eventlocation kombiniert der Gaskessel den authentischen Charme eines toprenovierten Industriedenkmal mit der atemberaubenden Projektionstechnologie des Visiodroms. Ob private Feier oder Firmenevent – je nach Wunsch und Veranstaltungsgröße können die Ausstellungsflächen, das Visiodrom und der Skywalk frei kombinierbar angemietet werden. Auf den weitläufigen Außenflächen können Veranstaltungen nahezu beliebig um weitere Highlights erweitert werden.



Erstes Highlight ist der Skywalk. In 70 Meter Höhe begrüßen wir Gäste herzlich mit einem Aperitif oder Cocktail. Eine Rooftop-Party hier ist ein einzigartiges Erlebnis. Mit Aussicht und Sonnenuntergang ist dies stimmungsvoller Höhepunkt und Krönung jedes Events. Völlig frei gestaltbar ist das Ambiente im Visiodrom. Die Gäste können eine unserer wunderbaren Shows genießen oder wir fertigen maßgeschneiderte Präsentationen und Shows nach ihren Wünschen an. Ihr Inhalt auf der 40 Meter hohen 360-Grad-Leinwand überzeugt bei Firmenevents und fasziniert jeden Zuschauer. Auf die Ausstellungsfläche in 30 Meter Höhe können Exponate von nahezu beliebigem Gewicht und Ausmaß platziert werden. Die Möglichkeiten sind grenzenlos – das Limit setzt nur die eigene Fantasie. Die kleineren Ausstellungsflächen gestalten wir zu jedem Anlass gerne exklusiv oder machen Gäste zum Teil einer laufenden Ausstellung. Flair und Ausstrahlung aller Räume sind in jedem Falle der einzigartige Rahmen für unvergessliche Momente.

Auf Wunsch bei jedem Anlass mit dabei: die erstklassige Gastronomie des Apostos, die mit Leidenschaft wirklich jeden kulinarischen Wunsch erfüllen kann.

Ausreichend Parkflächen stehen direkt am Gaskessel zur Verfügung. Die Gestaltung eines unvergesslichen Rahmenprogramms mit Führungen, Aktionen und vielem mehr ist ebenfalls Teil unserer unikativen Events am Visiodrom Wuppertal.



# Ein einzigartiges Erlebnis für die ganze Familie

Das Visiodrom und der Gaskessel bieten Jung und Alt faszinierende und abwechslungsreiche Stunden.

- \_ Projektionsshow auf Europas größter, 40 Meter hohen 360-Grad-Leinwand
- \_ Aktuelle Themenausstellung passend zur Show
- \_ 360° Panoramarundgang auf dem 70 Meter hohen Gaskessel mit Blick über Wuppertal
- \_ Ausstellung zum weltweit einzigartigen Umbau des Gaskessels
- \_ Kulinarischer Genuss im Restaurant Aposto und auf der Außenterrasse



# Ein Visiodrom für Wuppertal



Von Osten kommend ist der Gaskessel das Tor zur Stadt Wuppertal. Heute versorgt er die Stadt mit kreativer Energie in Form von faszinierenden Shows und Ausstellungen. Dies zieht überregionales Publikum aus ganz Nordrhein-Westfalen und auch darüber hinaus an. Diesen Gästen bringt das Visiodrom auch seine Stadt näher. Im Programm haben neben der Hauptshow auch multimediale Darstellungen verschiedener Wuppertaler Institutionen ihren festen Platz. So kann im Visiodrom der Skulpturenpark lebendig erlebbar werden oder die Pina Bausch Foundation eine Kostprobe ihrer Ausdruckskraft geben. Die Macher hinter dem Visiodrom nutzen dessen überregionale Strahlkraft zum gemeinsamen Wohle aller in der Stadt.

Dies entspricht dem Selbstverständnis der Visio-Näre, einen welt- und themenoffenen Ort zu gestalten, der Zukunft und Visionen dem Publikum auf noch nie dagewesene Art und Weise, imposant und unterhaltsam erlebbar macht.

## Gender-Hinweis

Im Sinne einer besseren Lesbarkeit des Textes wurde die männliche Form von personenbezogenen Hauptwörtern gewählt. Dies impliziert keinesfalls eine Benachteiligung der anderen Geschlechter. Alle Geschlechter mögen sich von den Inhalten gleichermaßen angesprochen fühlen.





# visiodrom

360° EMOTION

## Visiodrom GmbH

Adresse Eventlocation:  
Visiodrom im  
Gaskessel Wuppertal  
Mohrenstraße 3  
42289 Wuppertal

Postadresse Firmensitz:  
Friedrich-Ebert-Str. 130  
42117 Wuppertal



T +49 202 430 486-70  
F +49 202 430 486-79  
info@visiodrom.de

f visiodrom  
@visiodrom\_wuppertal  
www.visiodrom.de

Mit freundlicher Unterstützung durch:

